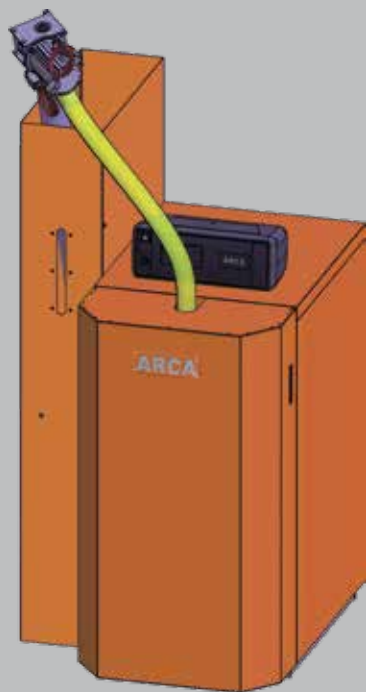


ARCA
caldaie



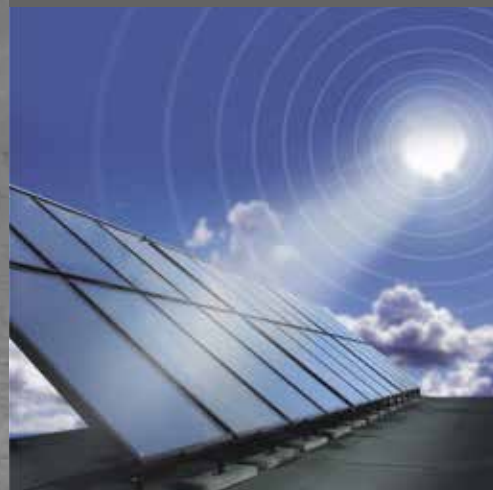
CALDAIE
A BIOMASSE



CALDAIE
A GAS



SISTEMI
SOLARI



IMPIANTI
A PAVIMENTO

LISTINO
RISCALDAMENTO

MAGGIO 2020

RISERVATO INSTALLATORI PARTNERS
(NON ESAUSTIVO DI TUTTA LA GAMMA)

CALDAIE
IN ACCIAIO

LISTINO RISCALDAMENTO A PAVIMENTO

PANNELLO ISOLANTE PLASTIFICATO



Sistema termoisolante composto da un pannello in polistirene espanso sinterizzato, stampato con bugne di 22 mm a passo 50 mm, idoneo per tubazioni da 15-17 mm di diametro e bordi perimetrali ad incastro, accoppiato a rivestimento con film rigido che funge da barriera a vapore, bugne dotate di sottosquadra per il bloccaggio delle tubazioni e speciale sistema di sormonto con aggancio a pressione. Prodotto marcato CE, norma di riferimento UNI EN 13163:2009 e UNI EN 1264-4. Dimensioni pannello: 1380 x 690 mm

Spessore totale pannello: 32 mm (Rd 0,45 - EPS 200); 42 mm (Rd 0,75 - EPS 150); 52 mm (Rd 1,05 - EPS 150); 62 mm (Rd 1,35 - EPS 150); 72 mm (Rd 1,65 - EPS 150); 82 mm (Rd 1,95 - EPS 150)

Conducibilità termica $\lambda = 0,033$ (W/mK)

*Spessori 62 mm, 72 mm, 82 mm disponibili su ordinazione.

Codice	Descrizione	Scatole m ²	Prezzo €/m ²
1PVCLA30	Pannello plastificato 30 (10+22 bugna)	20,90	8,00
1PVCLA40	Pannello plastificato 40 (20+22 bugna)	15,20	9,00
1PVCLA50	Pannello plastificato 50 (30+22 bugna)	11,40	11,00
1PVCLA60	Pannello plastificato 60 (40+22 bugna)	9,50	15,00
1PVCLA70	Pannello plastificato 70 (50+22 bugna)	7,60	18,00
1PVCLA80	Pannello plastificato 80 (60+22 bugna)	6,65	20,00

PANNELLO ISOLANTE TERMOACUSTICO



Sistema isolante termoacustico composto da un pannello bistrato accoppiato a rivestimento con film rigido e con bordi perimetrali ad incastro.

Il pannello bistrato è costituito da una lastra superiore in EPS sinterizzato stampato con bugne e da una inferiore in EPS sinterizzato additivato di grafite con prestazioni acustiche migliorate.

Il pannello consente una posa ad incastro del tubo di diametro 15-17 con passo modulare di 5 cm.

Prodotto marcato CE, norma di riferimento UNI EN 13163:2009 e UNI EN 1264-4.

Dimensioni pannello: 1380 x 690 mm

Spessore totale pannello: 50 mm (Rd 1,05) 60 mm (Rd 1,40) 70 mm (Rd 1,70)

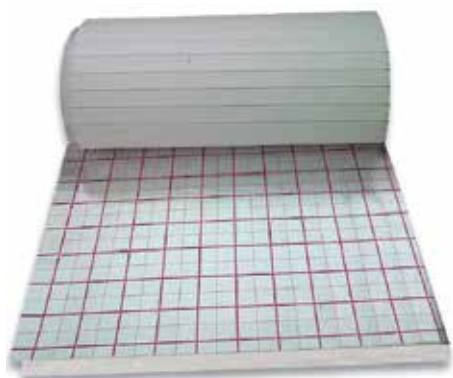
Conducibilità termica $\lambda = 0,031$ W/mK (EPS strato acustico)

Conducibilità termica $\lambda = 0,033$ W/mK (EPS strato isolante)

* Prodotto disponibile su ordinazione

Codice	Descrizione	Scatole m ²	Prezzo €/m ²
1PVFH50P5TA	Pannello termoacustico 50 (30+20 bugna)	11,40	17,00
1PVFH60P5TA	Pannello termoacustico 60 (40+20 bugna)	9,50	19,00
1PVFH70P5TA	Pannello termoacustico 70 (50+20 bugna)	7,60	21,00

PANNELLO LISCIO ROLL



Pannello liscio in rotoli costituito da un isolante termico in polistirene espanso in doghe, conforme alla norma EN 13163, accoppiato ad un rivestimento alluminato con serigrafia a maglie regolari per la stesura del tubo riscaldante in applicazioni con riscaldamento radiante.

Dimensioni rotoli: spessore 20mm - 1mx12m; spessore 30mm - 1mx8m; spessore 40mm - 1mx6m;

Spessore totale pannello: 20 mm (Rd 0,60) - EPS 200; 30 mm (Rd 0,90) - EPS 200; 40 mm (Rd 1,20) - EPS 200.

Conducibilità termica $\lambda = 0,033$ (W/mK)

*Prodotto disponibile su ordinazione

Codice	Descrizione	Scatole m ²	Prezzo €/m ²
1PVROLL20	Pannello liscio roll 20	12	12,00
1PVROLL30	Pannello liscio roll 30	8	14,00
1PVROLL40	Pannello liscio roll 40	6	17,00

ATTREZZO FISSAGRAFFETTE

Strumento necessario per il fissaggio mediante le graffette (cod. 1PVCLIO04) del tubo al pannello isolante di tipo piano.



Codice	Descrizione	Scatole pz.	Prezzo €/pz.
1PVFISSA	Macchinetta fissagraffette (Tacker)	1	440,00
1PVCLIO04	Graffetta per fissaggio tubo con apposito attrezzo (tacker)	30	0,13

FASCIA PERIMETRALE IN POLIETILENE ESPANSO

Un lato è parzialmente adesivo (per l'applicazione alle pareti verticali) e l'altro lato con foglio in PE da sormontare al pannello per evitare infiltrazioni del massetto. Prodotto a norma DIN 4109, ha uno spessore di 8 mm ed una altezza di 150/250 mm.



Codice	Descrizione	Scatole m	Prezzo €/m
1PVN5X15100	Nastro perimetrale H 150 mm (sp. 5 mm)	50	1,06
1PVN8X15100	Nastro perimetrale H 150 mm	50	1,41
1PVN8X25100	Nastro perimetrale H 250 mm	50	1,87

ADDITIVO TERMOFLUIDIFICANTE PER MASSETTO

Liquido ad alta concentrazione di elementi sintetici esente da cloro e altri elementi corrosivi, utilizzato per incrementare le proprietà di conduttività ed elasticità del massetto cementizio di copertura.

Dosaggio indicativo: 1 litro/100 kg cemento oppure 3 litri/m³ di calcestruzzo.



Codice	Descrizione	Scatole kg	Prezzo €/kg
1PVADD310	Additivo per massetto	10	4,32

ADDITIVO ANTIALGA

Liquido anticorrosivo filmante additivato con antialga, protegge dall'ossidazione, dalla corrosione e dalla formazione di alghe e organismi microbiologici.

Dosaggio indicativo: 1% cioè 1 litro ogni 100 litri di acqua di impianto.



Codice	Descrizione	Scatole l	Prezzo €/l
1PVALG001	Additivo antialga per impianto	1	16,72

TUBO IN POLIETILENE RETICOLATO PE-Xc



Tubo in polietilene reticolato formato da tre strati:

- Lo strato più interno realizzato in PE-Xc (polietilene ad alta densità reticolato secondo il metodo "c" con raggi di tipo β). Grado di reticolazione > 60%;
- Lo strato più esterno realizzato in EVOH (etileno-vinil-alcool) che è una barriera di qualche decina di μm che rende il tubo praticamente impermeabile all'ossigeno riducendo i fenomeni corrosivi nell'impianto;

- Lo strato intermedio costituito da una sottilissima pellicola polimerica altamente adesiva che mantiene uniti i due strati precedenti.

Il prodotto è conforme alla norma **EN ISO 15875-2** (Plastics piping systems for hot and cold water installations), alla norma **DIN 4726** (prescrizioni sul grado di impermeabilità all'ossigeno) e al **D.M. Nr.174 del 06/04/2004** (regolamento per i materiali da utilizzati negli impianti per acque destinate al consumo umano).

Codice	Descrizione	Scatole m	Prezzo €/m
1PVBO172200	Tubo PE-Xc 17x2 (rotolo da 200 mt)	200	0,88
1PVBO172250	Tubo PE-Xc 17x2 (rotolo da 250 mt)	250	0,88
1PVBO172500	Tubo PE-Xc 17x2 (rotolo da 500 mt)	500	0,88
1PVBO202200	Tubo PE-Xc 20x2 (rotolo da 200 mt)	200	1,35
1PVBO202250	Tubo PE-Xc 20x2 (rotolo da 250 mt)	250	1,35
1PVBO202500	Tubo PE-Xc 20x2 (rotolo da 500 mt)	500	1,35

TUBO MULTISTRATO PE-Xb/Al/PE-Xb

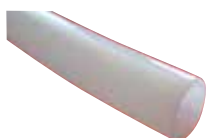


Tubo multistrato MULTYLAYER (PE-Xb/Al/PE-Xb conforme alle classi 1 - 2 - 4 e 5 della norma UNI-EN ISO 21003 e DIN 4726. Composto da un doppio strato interno ed esterno in polietilene reticolato PE-Xb (metodo B ai silani) legati tramite speciale adesivo ad uno strato intermedio in lega di alluminio saldato longitudinalmente (TIG testa a testa). Garantisce un alto livello di modellabili-

tà della struttura, completa barriera all'ossigeno, igiene totale e alta resistenza alla corrosione grazie alla conduzione del fluido nello strato interno di PE-Xb. Temperatura max d'esercizio: 95°C. Temperatura max di picco: 110°C. Pressione max a 95: 10 bar. Conduttività termica a 20°C: 0,43 W/mK. Permeabilità all'ossigeno: 0 mg/l. Rugosità: 7 μm . Certificato DVGW, KIWA, KOMO.

Codice	Descrizione	Scatole mt	Prezzo €/m
1PVBO162200	Tubo multistrato 16x2 (rotolo da 200 mt)	200	1,00
1PVBO162500	Tubo multistrato 16x2 (rotolo da 500 mt)	500	1,00

TUBO IN POLIETILENE PE-RT



Tubo in polietilene a resistenza termica maggiorata formato da tre strati:

- Lo strato più interno realizzato in PE-RT (polietilene a resistenza termica maggiorata, non reticolato);
- Lo strato più esterno realizzato in EVOH (etileno-vinil-alcool) che è una barriera di qualche decina di μm che rende il tubo praticamente impermeabile all'ossigeno riducendo i fenomeni corrosivi nell'impianto;

- Lo strato intermedio costituito da una sottilissima pellicola polimerica altamente adesiva che mantiene uniti i due strati precedenti.

Il prodotto è conforme alla norma **EN ISO 22391-2** (Plastics piping systems for hot and cold water installations-PE-RT), alla norma **DIN 4726** (prescrizioni sul grado di impermeabilità all'ossigeno) e al **D.M. Nr.174 del 06/04/2004** (regolamento per i materiali da utilizzati negli impianti per acque destinate al consumo umano).

Codice	Descrizione	Scatole m	Prezzo €/m
1PVPER17200	Tubo PE-RT 17x2 (rotolo da 200 mt)	200	0,83
1PVPER17250	Tubo PE-RT 17x2 (rotolo da 250 mt)	250	0,83
1PVPER17500	Tubo PE-RT 17x2 (rotolo da 500 mt)	500	0,83
1PVPER20200	Tubo PE-RT 20x2 (rotolo da 200 mt)	200	1,25
1PVPER20250	Tubo PE-RT 20x2 (rotolo da 250 mt)	250	1,25
1PVPER20500	Tubo PE-RT 20x2 (rotolo da 500 mt)	500	1,25

CASSETTA PER COLLETTORE



Cassetta per collettore in lamiera zincata, con anta verniciata bianca, piedini regolabili in altezza e telaio regolabile in profondità.

Dimensioni: L=50/60/85/100 cm – H=63 cm – P=80/150 mm

All'interno è dotata di guide di fissaggio per le staffe del collettore.

- Cassetta da 50 cm per collettori da 1" da 3-4-5 vie;
- Cassetta da 60 cm per collettori da 1" da 6-7 vie;
- Cassetta da 85 cm per collettori da 1" da 8-9-10-11 vie;
- Cassetta da 100 cm per collettori da 1" da 12-13 vie.

Codice	Descrizione	Scatole pz.	Prezzo €/pz.
1PVCAS05011	Cassetta per collettore da 50 cm	1	85,00
1PVCAS06011	Cassetta per collettore da 60 cm	1	103,00
1PVCAS08511	Cassetta per collettore da 85 cm	1	123,00
1PVCAS10011	Cassetta per collettore da 100 cm	1	142,00

TESTA TERMoeLETRICA PER COLLETTORE



- 1PVTEL220 Tensione di alimentazione 230 VAC (normalmente in posizione di chiusura – con tensione apre) con cavo di alimentazione a 2 fili;
- 1PVTFC220 Tensione di alimentazione 230 VAC con contatto di fine corsa (normalmente in posizione di chiusura – con tensione apre) con cavo di alimentazione a 4 fili;

Codice	Descrizione	Scatole pz.	Prezzo €/pz.
1PVTEL220	Testina termoelettrica 230 V a 2 fili	1	29,00
1PVTFC220	Testina termoelettrica 230 V a 4 fili con fine corsa	1	29,00

RACCORDO DOPPIO SPECIALE PER TUBO PEX



Raccordo doppio per riparazione per tubo 17x2.

Codice	Descrizione	Scatole pz.	Prezzo €/pz.
1PVRAC02	Raccordo doppio per tubo 17x2	1	3,51

RACCORDI ADATTATORI PER TUBO MULTISTRATO

Raccordi a compressione per tubo multistrato con filetto $\frac{3}{4}$ Eurocono per l'innesto della tubazione al collettore.



Codice	Descrizione	Scatole pz.	Prezzo €/pz.
1PVRAMU16X2	Raccordo adattatore per tubo multistrato 16x2	2	2,76
1PVRAMU 20X2	Raccordo adattatore per tubo multistrato 20x2	2	2,92

RACCORDI ADATTATORI PER TUBO PEX

Raccordi a compressione per tubo in polietilene con filetto $\frac{3}{4}$ Eurocono per l'innesto della tubazione al collettore.



Codice	Descrizione	Scatole pz.	Prezzo €/pz.
1PVRA17X2	Raccordo adattatore per tubo 17x2	2	2,67
1PVRA20X2	Raccordo adattatore per tubo 20x2	2	2,83

COLLETTORE DI DISTRIBUZIONE DA 1" IN OTTONE

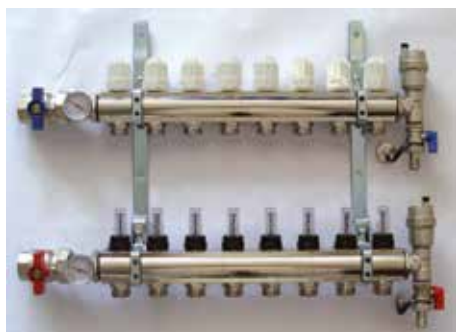


Collettore di distribuzione da 1" in ottone nichelato composto da:

- Collettore di mandata con regolatori/misuratori di portata;
- Collettore di ritorno completo di valvole di intercettazione manuali predisposte per la regolazione elettrotermica (attuatori termoelettrici);
- Staffe di fissaggio disassate con spessori antivibrazione;
- Valvole a sfera di intercettazione da 1" (blu e rossa) con bocchettone con termometro 0-80°C;
- Terminali a "T" con valvole di sfogo automatiche e valvole a sfera con portagomma per carico/scarico impianto;
- Gli adattatori per l'innesto del tubo **non sono inclusi**.

Codice	Descrizione	Scatole pz.	Prezzo €/pz.
1PVCOLCO3	Collettore completo da 1" a 3 vie	1	180,00
1PVCOLCO4	Collettore completo da 1" a 4 vie	1	213,00
1PVCOLCO5	Collettore completo da 1" a 5 vie	1	244,00
1PVCOLCO6	Collettore completo da 1" a 6 vie	1	265,00
1PVCOLCO7	Collettore completo da 1" a 7 vie	1	276,00
1PVCOLCO8	Collettore completo da 1" a 8 vie	1	304,00
1PVCOLCO9	Collettore completo da 1" a 9 vie	1	332,00
1PVCOLC10	Collettore completo da 1" a 10 vie	1	360,00
1PVCOLC11	Collettore completo da 1" a 11 vie	1	388,00
1PVCOLC12	Collettore completo da 1" a 12 vie	1	417,00
1PVCOLC13	Collettore completo da 1" a 13 vie	1	446,00

COLLETTORE DI DISTRIBUZIONE DA 1" 1/4 IN OTTONE



Collettore di distribuzione da 1" 1/4 in ottone nichelato composto da:

- Collettore di mandata con regolatori/misuratori di portata;
- Collettore di ritorno completo di valvole di intercettazione manuali predisposte per la regolazione elettrotermica (attuatori termoelettrici);
- Staffe di fissaggio disassate con spessori antivibrazione;
- Valvole a sfera di intercettazione da 1" 1/4 (blu e rossa);
- Valvole di sfogo aria automatica, valvole di scarico acqua, 2 termometri e 2 tappi laterali ciechi;
- Profondità del collettore 110 mm;
- Gli adattatori per l'innesto del tubo **non sono inclusi**.

Prodotto disponibile su ordinazione

Codice	Descrizione	Scatole pz.	Prezzo €/pz.
1PVC1LCO3	Collettore completo da 1"1/4 a 3 vie	1	274,00
1PVC1LCO4	Collettore completo da 1"1/4 a 4 vie	1	317,00
1PVC1LCO5	Collettore completo da 1"1/4 a 5 vie	1	360,00
1PVC1LCO6	Collettore completo da 1"1/4 a 6 vie	1	403,00
1PVC1LCO7	Collettore completo da 1"1/4 a 7 vie	1	446,00
1PVC1LCO8	Collettore completo da 1"1/4 a 8 vie	1	471,00
1PVC1LCO9	Collettore completo da 1"1/4 a 9 vie	1	512,00
1PVC1LC10	Collettore completo da 1"1/4 a 10 vie	1	573,00
1PVC1LC11	Collettore completo da 1"1/4 a 11 vie	1	616,00
1PVC1LC12	Collettore completo da 1"1/4 a 12 vie	1	659,00
1PVC1LC13	Collettore completo da 1"1/4 a 13 vie	1	702,00



COLLETORE DA 1" IN INOX

Collettore di distribuzione da 1" in acciaio inox AISI 304 composto da:

- Collettore di mandata con regolatori/misuratori di portata;
- Collettore di ritorno completo di valvole di intercettazione manuali predisposte per la regolazione elettrotermica (attuatori termoelettrici);
- Staffe di fissaggio disassate con spessori antivibrazione;
- Valvole a sfera multifunzione con scarico aria manuale, carico acqua e termometri scala 0-80°C;
- Tappi ciechi con guarnizione O-ring
- Gli adattatori per l'innesto del tubo **non sono inclusi**.

Codice	Descrizione	Scatole pz.	Prezzo €/pz.
1PVCOLCO3IX	Collettore completo da 1" a 3 vie	1	135,00
1PVCOLCO4IX	Collettore completo da 1" a 4 vie	1	154,00
1PVCOLCO5IX	Collettore completo da 1" a 5 vie	1	173,00
1PVCOLCO6IX	Collettore completo da 1" a 6 vie	1	190,00
1PVCOLCO7IX	Collettore completo da 1" a 7 vie	1	208,00
1PVCOLCO8IX	Collettore completo da 1" a 8 vie	1	228,00
1PVCOLCO9IX	Collettore completo da 1" a 9 vie	1	246,00
1PVCOLC10IX	Collettore completo da 1" a 10 vie	1	264,00
1PVCOLC11IX	Collettore completo da 1" a 11 vie	1	284,00
1PVCOLC12IX	Collettore completo da 1" a 12 vie	1	301,00
1PVCOLC13IX	Collettore completo da 1" a 13 vie	1	320,00

COLLETORE DA 1" IN COMPOSITO

Collettore di distribuzione da 1" in composito composto da:

- Collettore di mandata con regolatori di portata;
- Collettore di ritorno completo di valvole di intercettazione manuali predisposte per la regolazione elettrotermica (attuatori termoelettrici);
- Staffe di fissaggio disassate con spessori antivibrazione;
- Valvole di sfiato aria manuali, sistema di carico/scarico acqua con tappi, 2 termometri e 2 tappi laterali ciechi;
- Profondità del collettore 75 mm;
- Gli adattatori per l'innesto del tubo **non sono inclusi**.

Prodotto disponibile su ordinazione

Codice	Descrizione	Scatole pz.	Prezzo €/pz.
1PVCOLCO3PL	Collettore completo da 1" a 3 vie	1	135,00
1PVCOLCO4PL	Collettore completo da 1" a 4 vie	1	151,00
1PVCOLCO5PL	Collettore completo da 1" a 5 vie	1	166,00
1PVCOLCO6PL	Collettore completo da 1" a 6 vie	1	182,00
1PVCOLCO7PL	Collettore completo da 1" a 7 vie	1	196,00
1PVCOLCO8PL	Collettore completo da 1" a 8 vie	1	211,00
1PVCOLCO9PL	Collettore completo da 1" a 9 vie	1	227,00
1PVCOLC10PL	Collettore completo da 1" a 10 vie	1	242,00
1PVCOLC11PL	Collettore completo da 1" a 11 vie	1	270,00
1PVCOLC12PL	Collettore completo da 1" a 12 vie	1	284,00
1PVCOLC13PL	Collettore completo da 1" a 13 vie	1	299,00



CLIPS FISSATUBO

Graffette di fissaggio manuali/con attrezzo per l'ancoraggio del tubo al pannello isolante.



Codice	Descrizione	Scatole pz.	Prezzo €/pz.
1PVCLIO03	Graffetta fissatubo manuale uncinata	200	0,13
1PVCLIO05	Graffetta fissatubo manuale a cavalletto	100	0,13

RETE ANTIRITIRO PER MASSETTO

Rete antiritiro per massetti in fibra di vetro, resistente agli alcali del cemento, con maglie 4x4 cm.

Ideale per l'armatura ed il rinforzo dei massetti civili.

Viene fornita in rotoli da 50 m con altezza 1 m

*Prodotto disponibile su ordinazione



Codice	Descrizione	Scatole m	Prezzo €/m
1PVRETE	Rete antiritiro per massetti in fibra di vetro	50	3,08

CURVE DI PROTEZIONE TUBO

Curve in materiale plastico rigido a 90° che consentono di proteggere i tubi in zona ingresso del collettore.



Codice	Descrizione	Scatole pz.	Prezzo €/pz.
1PVCURO01	Curva di protezione per tubo Φ 17	1	0,99
1PVCURO02	Curva di protezione per tubo Φ 20	1	1,71

SROTOLATORE

Strumento da utilizzare per lo svolgimento del tubo durante la sua posa.



Codice	Descrizione	Scatole pz.	Prezzo €/pz.
1PVSROTO	Srotolatore per tubo	1 pz.	550,00

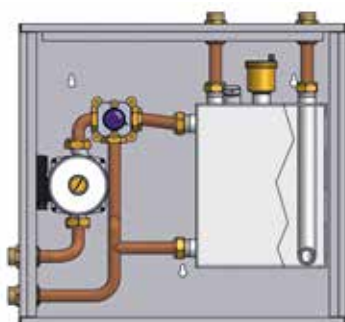


CASSETTA IDRAULICA DI MISCELAZIONE

Cassetta di miscelazione motorizzata senza puffer. Comprende valvola miscelatrice motorizzata, centralina di termoregolazione, sonda esterna e termostato di sicurezza. **Idonea per essere applicata a un puffer o anche direttamente a caldaia a biomassa per la distribuzione su impianto a pavimento** (non per caldaia murale). Dimensioni: 260 mm (B) x 490 mm (H) x 140 mm (profondità).

Codice	Descrizione	Scatole pz.	Prezzo €/pz.
CASMIX01P2	Cassetta idraulica con circolatore 7 m	1	529,00

CASSETTA IDRAULICA DI MISCELAZIONE CON PUFFER

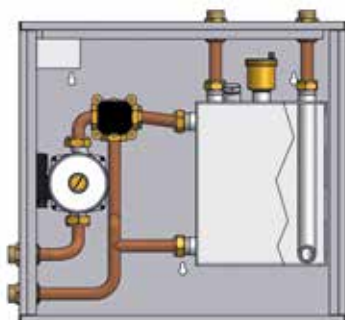


Cassetta di miscelazione manuale con puffer.

Comprende valvola miscelatrice manuale (punto fisso), puffer da 8 litri, sfiato automatico, valvola di scarico, circolatore elettronico (7 mt), termostato di sicurezza, raccordi e tuberie. **Ottimale per installazione a valle di caldaia murale.** Dimensioni: 500 mm (B) x 490 mm (H) x 140 mm (profondità).

Codice	Descrizione	Scat. pz.	Prezzo €/pz.
CASMAN01P2	Cassetta idraulica manuale con circolatore 7 m	1	516,00

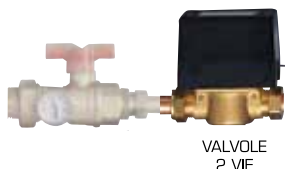
CASSETTA IDRAULICA DI MISCELAZIONE AUTOMATICA CON PUFFER



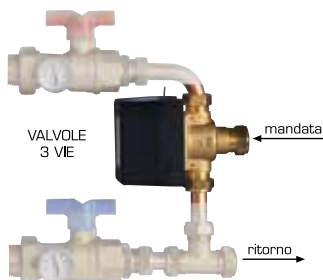
Cassetta di miscelazione **automatica** (con funzione climatica) con puffer.

Comprende valvola miscelatrice motorizzata a controllo automatico, scheda elettronica di controllo, sonda esterna, puffer da 8 litri, sfiato automatico, valvola di scarico, circolatore elettronico (7 mt), termostato di sicurezza, raccordi e tuberie. **Ottimale per installazione a valle di caldaia murale con funzione climatica.** Dimensioni: 500 mm (B) x 490 mm (H) x 140 mm (profondità).

Codice	Descrizione	Scat. pz.	Prezzo €/pz.
CASMOTO1P2	Cassetta idraulica motorizzata con circolatore 7 m	1	919,00



VALVOLE
2 VIE



VALVOLE
3 VIE

mandata

ritorno

VALVOLA DI ZONA PER COLLETTORE

Valvola di zona con contatto di fine corsa a due o tre vie.

Codice	Descrizione	Scatole pz.	Prezzo €/pz.
VALO403P1	Valvola di zona a tre vie	1	123,00
VALO600P1	Valvola di zona a due vie	1	132,00

Condizioni Generali di Garanzia e Assistenza Post Vendita

Attenzione:

prima di procedere all'acquisto il cliente è tenuto a verificare la presenza di un SAT autorizzato nella zona in cui il prodotto verrà installato.

Qualora, il cliente decida di procedere all'acquisto del prodotto e di installarlo in zona non coperta dalla rete dei Servizi tecnici di assistenza (di seguito SAT aziendali) in caso di guasto in garanzia, riceverà in ogni caso i ricambi richiesti, ma i costi di mano d'opera e di trasferimento, che verranno sostenuti per le riparazioni, non saranno riconosciuti o accettati dall'azienda e saranno a carico del cliente stesso. I ricambi richiesti saranno inviati al cliente (o al SAT che effettuerà la riparazione), in contrassegno in attesa che il cliente (o il SAT stesso) invii in azienda i pezzi difettosi.

Se questi ultimi saranno riconosciuti in garanzia, l'azienda provvederà all'accredito di quanto precedentemente fatturato.

Il cliente inoltre è tenuto al pagamento del diritto di chiamata, anche in caso di guasto imputabile al prodotto in garanzia, qualora l'installazione avvenga in zone difficilmente raggiungibili (vette di montagne, località molto sperdute, ecc.) e comunque fuori dai centri abitati con meno di 5.000 abitanti, o distanti oltre 10 km dalla sede del SAT di zona. Vedi punto 7 delle condizioni di garanzia di seguito riportate. La richiesta di pezzi in garanzia deve essere accompagnata dal talloncino riportante il numero di matricola del prodotto e il codice a barre, l'attestazione di acquisto (fattura o scontrino fiscale) e fotocopia del certificato di garanzia.

La mancata spedizione del talloncino di garanzia in azienda entro 1 mese dalla data di acquisto o installazione, fa decadere i diritti di garanzia.

Le attività svolte dal centro assistenza nell'interesse dell'utente a completamento dell'installazione, quali riempimento impianti, sfiati, collegamenti allo scarico, posizionamento di filtri defangatori, ecc., sono a carico dell'utente finale stesso e non fanno parte del collaudo iniziale del prodotto.

Ad integrazione di quanto sopra, si riportano di seguito le condizioni di garanzia che regolano il rapporto azienda-cliente-SAT indicate nel certificato di garanzia del prodotto.

Condizioni di garanzia

1) Per il collaudo iniziale se la distanza tra il Servizio Assistenza Tecnica più vicino e il luogo di installazione della caldaia è superiore a 10 km è dovuto il diritto di chiamata al Centro Assistenza autorizzato. Il collaudo iniziale è obbligatorio; in sua mancanza decade la validità della garanzia.

La richiesta di collaudo deve essere inoltrata ad avvenuto completamento degli allacciamenti elettrici ed idraulici e del riempimento dell'impianto.

2) La garanzia delle caldaie ARCA ha validità 24 mesi dalla data del collaudo (salvo diverse indicazioni sui prodotti) comunque non oltre 30 mesi dalla data di spedizione o fabbricazione.

La garanzia si limita a tutti i componenti di caldaia e prevede la sostituzione o la riparazione gratuita di ogni componente che presentasse difetti di fabbricazione.

Per tutti gli interventi in garanzia successivi al collaudo iniziale, all'utente rimane esclusivamente a carico il rimborso del diritto fisso di chiamata, salvo quanto previsto dal paragrafo 7.

3) La presente garanzia esclude danni e difetti derivati da:

- Trasporto di terzi e/o negligente conservazione del prodotto;
- Mancata manutenzione o interventi effettuati da personale non autorizzato;
- Uso di combustibili non idonei come carbone, rifiuti tossici, solfuri, materiali in genere con potere

calorifico superiore a 4000 Kcal/Kg o con elevata capacità corrosiva;

- Funzionamento pompa impianto senza controllo termostato minima (65°C);
- Mancanza valvola miscelatrice;
- Formazione di calcare;
- Corrosione degli impianti;
- Mancato collegamento delle valvole di sicurezza allo scarico;
- Mancanza pompa di ricircolo;
- Forzata sospensione del funzionamento della caldaia o qualsiasi altro danno non imputabile alla ditta costruttrice;
- Condotto di evacuazione fumi non idoneo, o non conforme EN 1806;
- Corrosione elettronica da acque acide o solfuree (correnti vaganti);
- Attacco corrosivo del combustibile nel magazzino legna;
- Corrosioni dovute a correnti di ionizzazione causate da differenziali di temperatura per assenza di pompa di ricircolo.

4) Il materiale sostituito in garanzia è di esclusiva proprietà della ditta ARCA s.r.l. Unipersonale e deve essere reso senza ulteriori danni, munito degli appositi tagliandi debitamente compilati.

Il reso deve essere fatto esclusivamente attraverso i servizi tecnici autorizzati ARCA.

5) L'utente deve esibire il certificato di avvenuto collaudo per usufruire delle prestazioni gratuite inerenti al periodo di garanzia.

6) La richiesta di collaudo verrà evasa prontamente dal Centro Assistenza di Zona (SAT aziendale).

Per esigenze di carattere organizzativo, si consiglia di richiedere l'intervento del Centro Assistenza per il collaudo e le operazioni annuali di pulizia prima dell'inizio della stagione fredda.

7) Non verranno riconosciuti rimborsi o indennizzi per costi sostenuti dal cliente utilizzatore causati da applicazioni o installazioni anomale (seppur causati dal difetto del prodotto riconosciuti in garanzia), come installazioni su tetti, in scantinati difficilmente accessibili, centrali termiche con accessi particolarmente difficoltosi ecc.. Non verranno riconosciuti indennizzi dovuti a svuotamenti impianti, disinstallazione della caldaia e successiva installazione, sconnessione elettrica e relativa riconnessione. Con particolare riferimento a zone isolate o difficilmente raggiungibili come cime di montagne, vallate isolate ecc., e comunque fuori dai centri abitati con meno di 5000 abitanti, è facoltà del centro assistenza di zona richiedere euro 0,6 per Km come rimborso spese di intervento oltre il diritto fisso di chiamata.

8) I modelli INOX, prevedono una garanzia di dieci anni per il corpo caldaia. Per corpo caldaia si intende la componente metallica della caldaia stessa esclusi porte, cassa fumi e tutti gli accessori o componenti applicati, quali i refrattari, le parti di consumo in ghisa come la griglia o i catalizzatori, e il quadro elettrico. In caso di guasto, il servizio tecnico di zona, su segnalazione dell'utente finale, esamina il prodotto e, a proprio insindacabile giudizio, provvede alla sostituzione dello stesso o alla riparazione.

9) Per qualsiasi controversia è competente in linea esclusiva il Foro giudiziario di Mantova.

Condizioni Generali di Vendita

- I prezzi indicati sono esclusi di I.V.A. e di trasporto.
- Gli ordini dell'Acquirente (ovvero, del Cliente) si intenderanno sempre accettati dal Venditore (ovvero, da Arca S.r.l. Unipersonale) con riserva, così per i quantitativi come per i termini di consegna che non potranno mai ritenersi tassativi. Il Venditore darà corso agli ordini nel minor tempo consentito dalla propria attività, ma nessuna responsabilità potrà per qualsiasi motivo sorgere nei confronti del Venditore in caso di riduzione dell'entità delle ordinazioni medesime o di ritardo o differimento nella consegna dei prodotti.
- Per nessun motivo e a nessun titolo l'Acquirente potrà differire o sospendere i pagamenti oltre le scadenze pattuite e indicate nelle fatture emesse dal Venditore.
- Il mancato pagamento anche di una sola fattura alla sua scadenza comporterà per l'Acquirente la decadenza dal beneficio del termine per tutte le altre fatture e l'obbligo di corrispondere gli interessi convenzionali di mora. In applicazione del D.L. n° 231 del 09/10/2002, trascorsi 30 gg dalla scadenza, saranno calcolati gli interessi di mora come previsto dall'art. 5 del suddetto D.L.
- L'Acquirente acconsente, fin da ora, che il Venditore possa emettere tratte o ricevute bancarie per gli importi risultanti dalle fatture pagabili alla data in cui il Pagamento è dovuto. Le tratte o le ricevute bancarie saranno domiciliate, ove possibile, presso la banca indicata dall'Acquirente, ed in difetto presso la banca di fiducia del Venditore.
- L'Acquirente riconosce ed accetta che la vendita è sottoposta alla condizione di cui all'art. 1523 del codice civile e che il Venditore è e sarà proprietario dei beni compravenduti fino a quando verrà integralmente corrisposto il loro prezzo. La proprietà dei prodotti compravenduti passerà, pertanto, all'Acquirente solo nel momento in cui questi provvederà all'integrale pagamento, in favore del Venditore, del Prezzo pattuito: al riguardo, la consegna da parte dell'Acquirente di assegni bancari o effetti cambiali costituirà pagamento solo nel momento del loro integrale buon fine. Nel caso in cui l'Acquirente non adempia puntualmente ed integralmente al pagamento del prezzo dei prodotti, il Venditore avrà facoltà di chiedere l'immediata restituzione dei prodotti consegnati all'Acquirente, rimossa fin da ora ogni e qualsiasi eccezione e fermo restando il risarcimento dei danni patiti.
- Qualora concorrano più ordini, il mancato pagamento totale o parziale anche di uno solo di essi autorizza il Venditore a sospendere tutte le consegne successive o in corso, salvo comunque l'ulteriore risarcimento dei danni.
- La Consegna dei Prodotti si intende avvenuta nel momento in cui gli stessi giungono nel luogo di destinazione indicato dall'Acquirente o, in mancanza nella sede e/o stabilimento di quest'ultimo o comunque al momento del ritiro della merce da parte dell'Acquirente. Independentemente da quanto pattuito in ordine alle spese di trasporto, la consegna ed il contemporaneo dei rischi si intendono effettuati

presso lo stabilimento della Venditrice con il caricamento della merce sui mezzi di trasporto diretti all'acquirente.

- I prodotti dovranno essere esaminati dall'Acquirente all'atto della loro Consegna. I reclami per Consegne erranee o per merce non corrispondente ai Prodotti o danneggiata debbono pervenire al Venditore entro 5 (cinque) giorni dalla Consegna, per iscritto a pena di decadenza, unitamente ai contrassegni dei colli contestati. I difetti di qualità e i vizi occulti che non possono essere contestati subito dopo la Consegna dei Prodotti, dovranno, a pena di decadenza, venire denunciati entro 5 (cinque) giorni dalla scoperta e, comunque, non oltre 3 (tre) mesi dalla Consegna.
- L'Acquirente dovrà conservare la merce contestata a disposizione del Venditore onde consentirne l'esame. In ogni caso la presentazione di reclami non consente all'Acquirente di sospendere o ritardare i pagamenti del prezzo dei Prodotti consegnati.
- Fatti salvi i casi sopra indicati relativi ai vizi e ai difetti, l'Acquirente non potrà effettuare alcuna restituzione dei Prodotti allo stesso consegnati.
- La Venditrice si riserva anche dopo il ricevimento dell'ordine, di apportare modifiche di costruzione ai prodotti senza che l'acquirente possa per ciò avanzare pretese o reclamo alcuno.
- I prodotti sono garantiti da ogni difetto di materiali o di lavorazione. Tale Garanzia comporta, a facoltà del Venditore, la sostituzione gratuita dei prodotti o la loro riparazione nei tempi normalmente occorrenti, o l'accredito del controvalore, con le modalità indicate alle condizioni generali di garanzia.
- L'Acquirente si impegna a non cedere, a qualsiasi titolo, ad alcun rivenditore i Prodotti acquistati dal Venditore, salvo espressa autorizzazione scritta di quest'ultimo.
- Per ogni controversia che insorga tra le parti in relazione alle vendite regolate dalle presenti condizioni Generali di Vendita sarà competente in via esclusiva il Foro di Mantova, ferma la facoltà per il solo Venditore di adire ogni altro Foro competente secondo la legge processuale.

PRIVACY

Ai sensi del GDPR UE 2016/79, si informa che i Vs. dati anagrafici sono inseriti nella ns. banca dati e sono utilizzati per esigenze amministrative, per adempimenti di legge e per consentire una efficace gestione dei rapporti commerciali.

- **Il cliente è liberato ex art. 1197 c.c. con il pagamento del prezzo della merce mediante bonifico bancario a favore di ARCA srl Unipersonale oppure mediante il rilascio - e con il buon fine - di assegno di conto corrente bancario del cliente con sua firma di trattenza, a favore della società ARCA srl Unipersonale e "non trasferibile". Diverse modalità di pagamento comprese cessioni di credito non saranno accettate.**

Concorso spese di trasporto listino biomasse, solare e riscaldamento pavimento, pompe di calore

Come contributo spese di trasporto sarà addebitata in fattura la seguente percentuale:

4% VR - BS - CR - PR - RE - MO

5% Trevenzie (esc. VR) - Lombardia (esc. BS e CR) - Piemonte - Valle d'Aosta - Liguria - Emilia (esc. RE, MO, PR) - Romagna - Toscana - Marche - Umbria

5% Lazio - Abruzzi e Molise

8% prodotti acciaio per Campania - Puglia - Basilicata - Calabria - 6% prodotti biomassa per Campania - Puglia - Basilicata - Calabria

7% SUL PREZZO DI LISTINO per le Isole (salvo prodotti il cui costo è da quantificare in sede d'ordine)

Per le caldaie in acciaio il costo del trasporto verrà quantificato in sede di preventivo.

Concorso spese di trasporto minimo € 19,00 per spedizione. Quando richiesta la sponda idraulica, il costo verrà quantificato in sede di ordine.

Concorso spese di trasporto listino murali

Come contributo spese di trasporto sarà addebitata in fattura la seguente percentuale:

2% Liguria - Piemonte - Lombardia - Triveneto - Emilia Romagna -

Toscana - Marche - Umbria

3% Abruzzi - Molise - Lazio - Campania - Puglia - Basilicata - Calabria

4% Sicilia - Sardegna

Concorso spese di trasporto minimo € 19,00 per spedizione.

Concorso spese di trasporto listino condizionamento

Come contributo spese di trasporto sarà addebitata in fattura la seguente percentuale:

3% Liguria - Piemonte - Lombardia - Triveneto - Emilia Romagna -

Toscana - Marche - Umbria

4% Abruzzi - Molise - Lazio - Campania - Puglia - Basilicata - Calabria

6% Sicilia - Sardegna

Concorso spese di trasporto minimo € 19,00 per spedizione.

Spese incasso e bancarie

1) Ordine inferiore a € 500,00 addebito € 4,00 per spese incasso, oltre nessun addebito.

2) Numero ricevute superiore a 2 per ogni fornitura addebito di € 4,00 per ogni ricevuta bancaria aggiuntiva

3) Pagamento al corriere; a mezzo assegno € 11,00; contanti 2%, importo minimo € 10,33.

ARCA srl declina ogni responsabilità per le possibili inesattezze contenute, se dovute ad errori di trascrizione o di stampa. Si riserva altresì il diritto di apportare ai propri prodotti quelle modifiche che si riterranno necessarie o utili, senza pregiudicare le caratteristiche essenziali.

ARCA OGGI

3 Stabilimenti produttivi

80 Agenzie

1 Unità logistica di 9.000 mq per assicurare disponibilità di materiale con rapidità di consegna

420 Servizi tecnici sul territorio italiano

37 Paesi nel mondo in cui Arca è presente



IL PRESENTE LISTINO RIPORTA SOLTANTO UNA PARTE DEI PRODOTTI DISPONIBILI. LA GAMMA COMPLETA ED AGGIORNATA, SU:

WWW.ARCACALDAIE.COM

ALLA SEZIONE LISTINI

ARCA
caldaie

ARCA srl

Via 1° Maggio, 16 - 46051 San Giorgio Bigarello (MN)

Tel. 0376/372206 r.a. - Fax 0376/374646

P. IVA 0158867 020 6

arca@arcacaldaie.com

www.arcacaldaie.com

CALDAIE MURALI A GAS
CALDAIE A LEGNA
CALDAIE A LEGNA-PELLET
AUTOMATICHE
GENERATORI ARIA CALDA
A PELLET
STUFE A PELLET
IMPIANTI SOLARI
RISCALDAMENTO A
PAVIMENTO
CONDIZIONATORI

ARCA srl declina ogni responsabilità per le possibili inesattezze contenute, se dovute ad errori di trascrizione o di stampa. Si riserva altresì il diritto di apportare ai propri prodotti quelle modifiche che si riterranno necessarie o utili, senza pregiudicarne le caratteristiche essenziali.

List. ARCA CARTACEO Rev. 4 maggio 2021